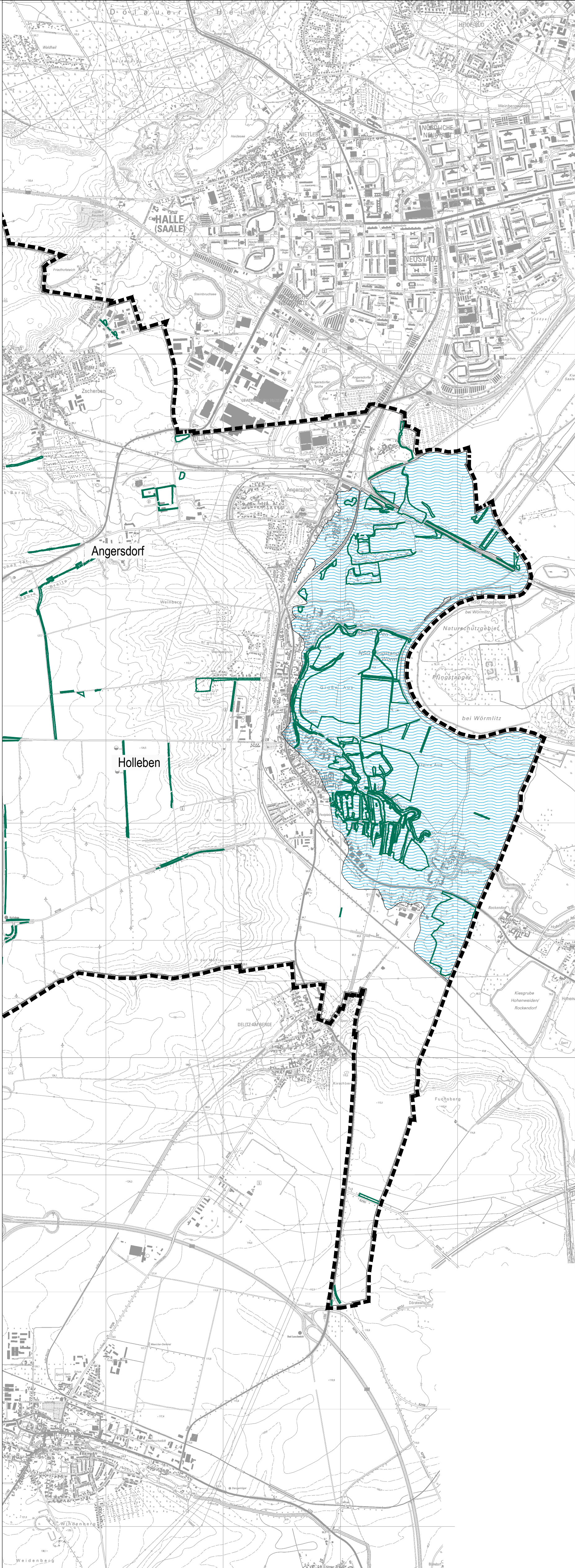


Kartengrundlage:  
Nutzungsgenehmigung des LVerGeo LSA:  
\* © GeoBasis-DE / LVerGeo LSA, A 18-8005321-12 \*



Legende:

- Grenze der Gemeinde Teutschenthal
- ehemalige Gemeindegrenzen

Umgrenzung von Schutzgebieten im Sinne des Naturschutzrechtes (§ 5 Abs. 4 BauGB)

Beschreibung siehe Tabelle zur Anlage

- Fauna-Flora-Habitat-Gebiet
- EU-Vogelschutzgebiet (SPA)
- Naturpark
- Naturschutzgebiet
- Landschaftsschutzgebiet
- Flächennaturdenkmal
- Naturdenkmal
- Geschützter Landschaftsbestandteil
- geschützter Park
- nach § 30 BNatSchG sowie § 22 NatSchG LSA gesetzlich geschützte Biotope (Erfassungsstand 16.9.2025 Landkreis Saalekreis)

Planungen, Nutzungsregelungen, Maßnahmen und Flächen für Maßnahmen zum Schutz, zur Pflege und zur Entwicklung von Natur und Landschaft § 5 Abs. 2 Nr. 10 BauGB

- Umgrenzung von Flächen für Maßnahmen zum Schutz, zur Pflege und zur Entwicklung von Natur und Landschaft

Umgrenzung von Überschwemmungsgebieten (§ 5 Abs. 4a BauGB)

- festgesetztes Überschwemmungsgebiet

Flächennutzungsplan der Gemeinde Teutschenthal

Anlage 2: Naturschutz

Maßstab: 1 : 20 000 Datum: Oktober 2025

Planverfasser: gefördert durch:

