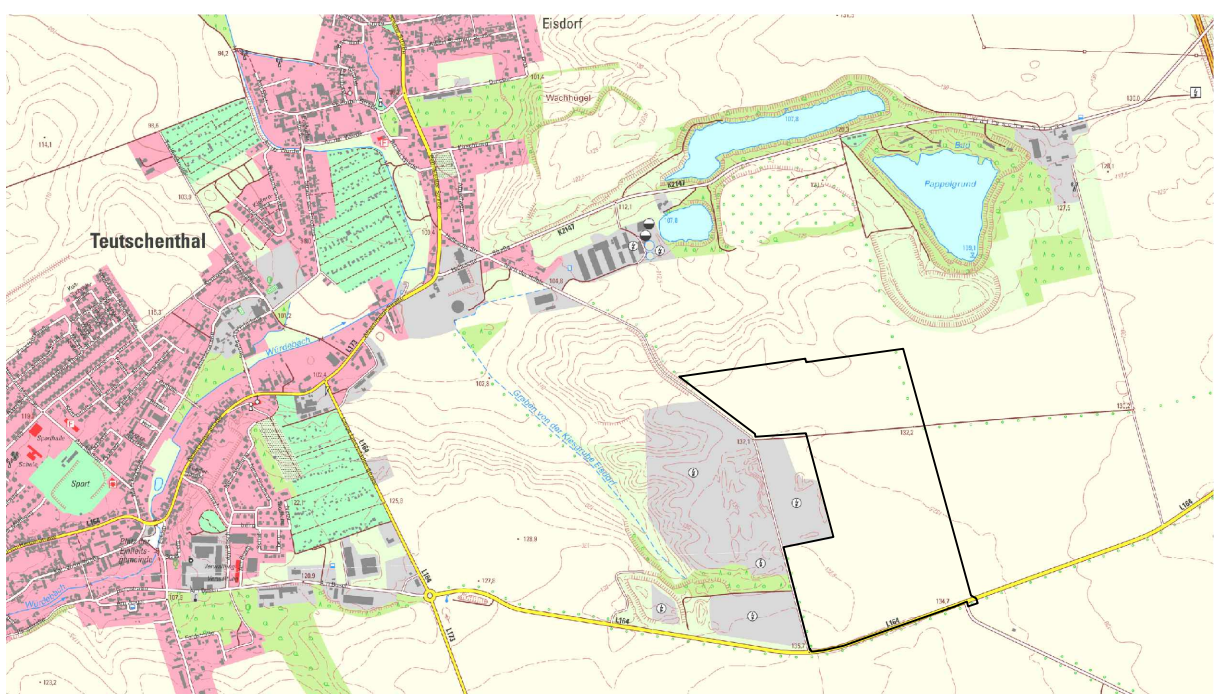




**Gemeinde Teutschenthal**  
**Bebauungsplan Nr. 36 „Innovationspark Mitteldeutschland Teil A“**

**Legende**

- Bestand**
- Schmutzwasser Druckleitung
  - Regenwasser Freigefälle
  - Trinkwasser Druckleitung
  - Strom
  - Gas
  - Telekom
  - Kabeltrasse ENERPARC
  - Leitungsrecht Kabeltrasse ENERPARC
  - Wegerechte ENERPARC ( aus Pachtvertrag Gemeinde Teutschenthal, 30 Jahre gültig ab 26.02.2021)
  - Schutzstreifen, Gasleitungsrechte
  - Beschränkte persönliche Dienstbarkeit (Leitungsrecht, Gasleitung) auf dem Flurstück
- Planung:**
- Befestigte Dachfläche
  - PV-Anlagen
  - Gründach
  - Grünfläche/Ausgleichsfläche
  - Verkehrsflächen (Asphalt)
  - Parkplätze/Stellflächen (gepflastert, teildurchlässig)
  - Planungsgebiet Vorhabensbezogener B-Plan
  - Erweiterungsfläche
  - sonstige Flächen
  - Arbeitsstreifen (Stufen-/Graben)
  - Baustraße (Stufen-/Graben)
  - Freihaltekorridor für die mögliche Erschließung des Nachbargrundstücks
  - Feldweg (Schotterstraße), öffentlicher Fuß- und Radweg
  - Fuß- und Radweg (Pflaster bzw. Asphalt)
  - Möglicher Anschlusspunkt zur Erschließung des Nachbargrundstücks
  - Schmutzwasser (DN 250 bis DN 300)
  - Trinkwasser (DN 180)
  - Druckerhöhungsstation
  - DI: Glasfaser (DN 100 Leerrohr)
  - vorsorglicher Verlegekorridor Strom
  - Gas (DN 100)
  - Gasdruckregel- und Messanlage
  - Telekom
  - Umverlegung Kabeltrasse ENERPARC
  - Rückbau Kabeltrasse ENERPARC (Bestand) im Zuge der Tiefbauarbeiten (Hauptgebäude)
  - Muldenversickerung
  - Rigolenversickerung
  - Regenwasserkanal
  - Regenwasserschacht
  - Straßeneinlauf Regenwasser
  - Feuertöschle
  - Löschwasserversorgungsleitung Sprinkler und Hydranten
  - Druckerhöhungsstation (Schacht) für Sprinkler und Hydranten
  - Aufstellfläche Feuerweh
  - Löschwasserentnahmestelle
  - Erweiterungsfläche
  - sonstige Flächen



Nutzungsanweisung:  
TK10, Topografische Karte des LVR Geo Sachsen-Anhalt © GeoBasis-DE / LVR Geo LSA

**Gemeinde Teutschenthal**

**Bebauungsplan Nr. 36**  
**„Innovationspark Mitteldeutschland Teil A“**

**Erschließungsplan**  
**Vorentwurf**

Planungsbüro	 PICON GmbH 01277 Dresden, Glasitzer Straße 101 Tel. 0351 21186-0 Mail: info@picon-engineer.de
Aktualitätsstand der Planung	17. November 2025
Gemarkung	Teutschenthal
Flur	13
Maßstab	1 : 2000
Kartengrundlage	ALK Daten

Vervielfältigungen der Planunterlagen für gewerbliche Zwecke sind untersagt.